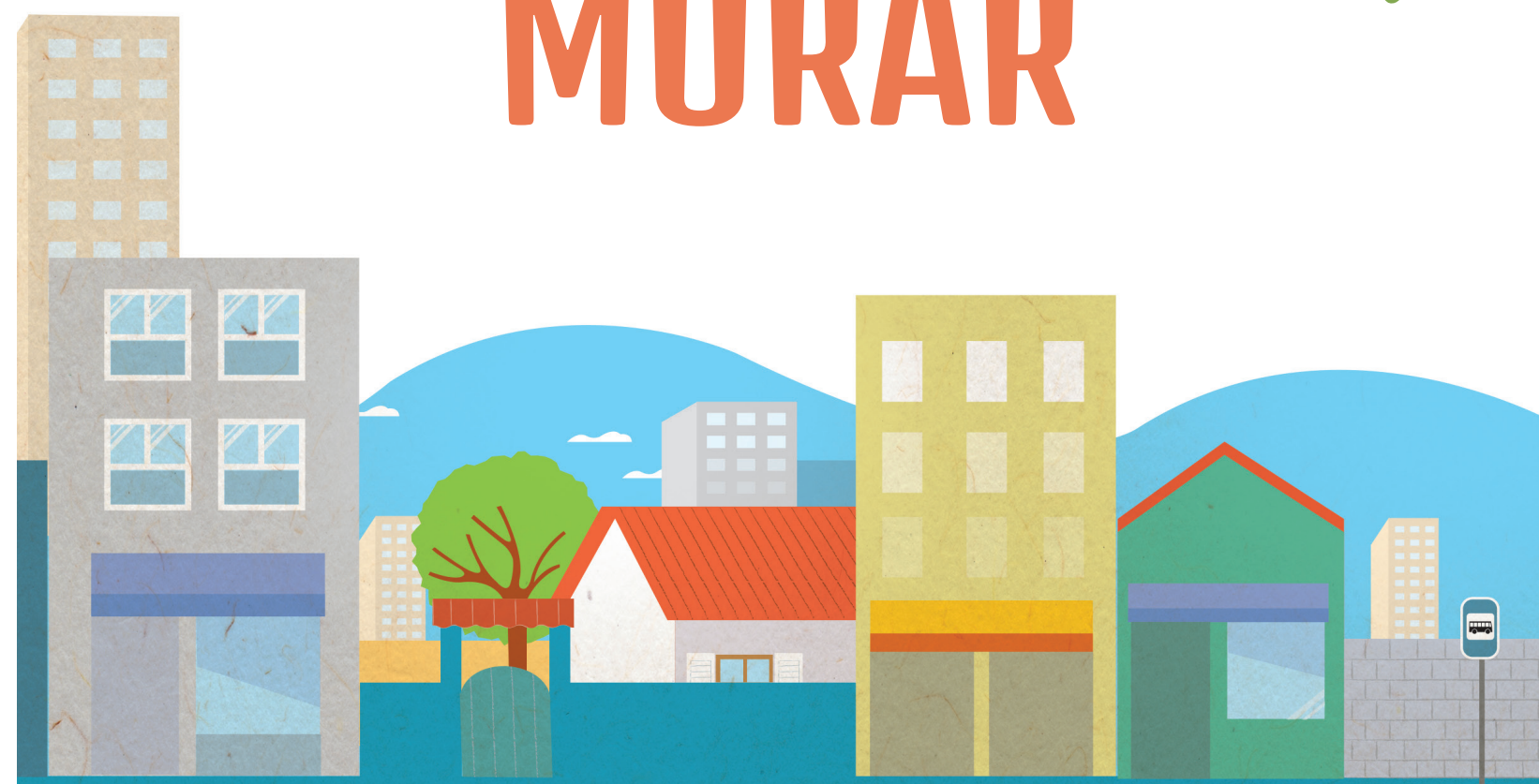


SONIA RODRIGUES

# LUGAR DE MORAR



ilustrações  
MARCELLO ARAUJO

3ª. edição



Copyright do texto © 2024 by Sonia Rodrigues  
Copyright das ilustrações © 2024 by Marcello Araujo

Direitos de edição da obra em língua portuguesa no Brasil adquiridos pela EDITORA QUANTO MAIS LTDA. Todos os direitos reservados. Nenhuma parte desta obra pode ser apropriada e estocada em sistema de banco de dados ou processo similar, em qualquer forma ou meio, seja eletrônico, de fotocópia, gravação etc., sem a permissão do detentor do copirraite.

EDITORA QUANTO MAIS LTDA.  
Av. Rio Branco, 115 — Salas 1201 a 1205 — Centro — 20040-004  
Rio de Janeiro — RJ — Brasil  
Tel.: (21) 3882-8200

Direção editorial  
*Daniele Cajueiro*

Editoras responsáveis  
*Luana Luz de Freitas*  
*Mariana Elia*

Produção editorial  
*Adriana Torres*  
*Laiane Flores*  
*Mariana Lucena*

Revisão  
*Letícia Côrtes*  
*Allex Machado*

Projeto gráfico de capa e miolo e diagramação  
*Marcello Araujo*

Este livro foi impresso em 2024 para a Quanto Mais.

#### **Dados Internacionais de Catalogação na Publicação (CIP)**

Rodrigues , Sonia  
R696l Lugar de morar / Sonia Rodrigues ; ilustrações de Marcello  
Araujo. — 3.ed. — Rio de Janeiro : Quanto Mais, 2024. 24 p.; 20,5 x  
27,5 cm

ISBN: 9786599852558

1. Literatura infantojuvenil I. Título. I. Araujo, Marcello II. Título

CDD:B869

CDU:82 1(81)

**André Felipe de Moraes Queiroz – Bibliotecário – CRB-4/2242**



NOAH E RAUL JÁ ESTÃO NA CRECHE.



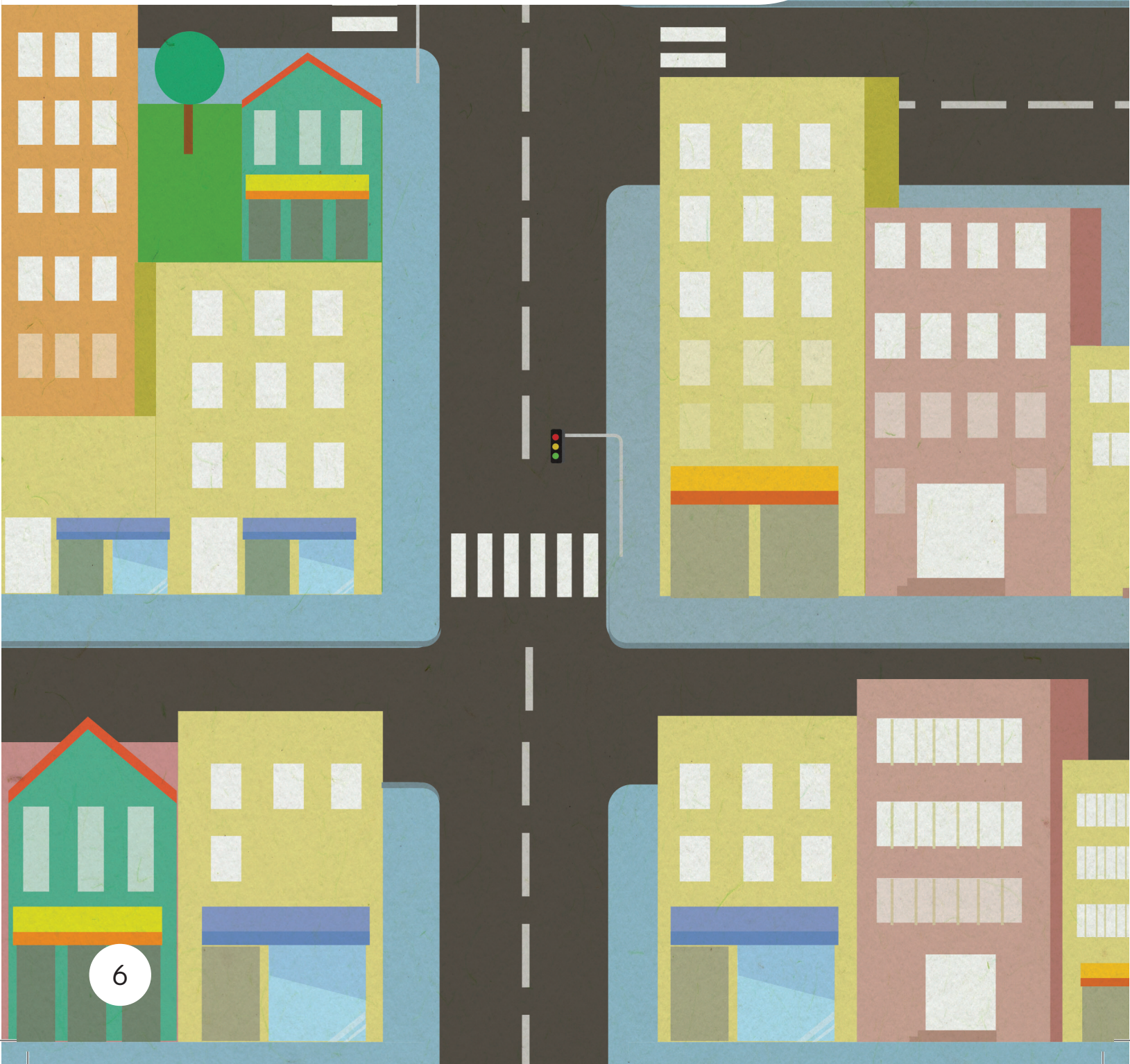
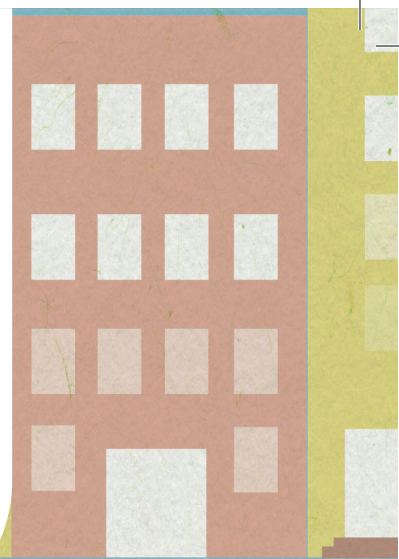
CADA CRECHE FICA EM UM BAIRRO DA CIDADE.





VOCÊ SABE O QUE É UM BAIRRO?

BAIRRO É UM LUGAR ONDE FICAM RUAS,  
CRECHES, ESCOLAS, LOJAS, PADARIAS,  
CASAS, PRÉDIOS...







PARA LEVAR NOAH À CRECHE, OS PAIS DELE  
ANDAM POR UMA AVENIDA E, DEPOIS, PEGAM O  
METRÔ. É BEM RÁPIDO!



METRÔ

AVENIDA É O NOME  
QUE SE DÁ A UMA RUA  
MAIOR DO QUE AS  
OUTRAS. ÀS VEZES,  
UMA AVENIDA  
ATRAVESSA VÁRIOS  
BAIRROS.



PADARIA

QUEM LEVA RAUL À CRECHE É SUA AVÓ. ELES  
PRECISAM PASSAR POR TRÊS  
BAIRROS. ELA COSTUMA LEVAR O NETO DE  
BICICLETA. É BEM DIVERTIDO!



FARMÁCIA



ALFAIATE



CANSA MUITO  
ATRAVESSAR  
TRÊS BAIRROS A PÉ!  
AINDA SE FOSSEM  
TRÊS RUAS!




RAUL MORA NUM PRÉDIO  
COM VÁRIOS APARTAMENTOS.



UMA CASA PODE TER UM ANDAR SÓ OU MAIS.  
PODE TAMBÉM TER UM TERRAÇO OU LAJE,  
COMO ACONTECE NA CASA DE NOAH.





NOAH MORA EM UMA VILA,  
QUE É UM LUGAR COM VÁRIAS CASAS,  
UMA DO LADO DA OUTRA.

A VILA TEM UMA RUA NO MEIO E UM  
PORTÃO, QUE A SEPARA DAS OUTRAS  
RUAS DO BAIRRO.

NA VILA EM QUE NOAH  
MORA, AS CASAS NÃO TÊM  
QUINTAL, MAS, COMO NÃO ENTRA  
CARRO, AS CRIANÇAS PODEM  
BRINCAR NA RUA.




A stylized illustration of a city street. In the background, a yellow building with several windows. One window shows a child sitting on a blue rug reading a book. A red flower box is on a windowsill. In front of the building is a green tree and a yellow fence with white vertical slats. A street lamp stands on the left. In the foreground, a dark grey road with white dashed lines. An orange bus is on the left, a blue car is in the middle, and a green car is on the right. The sky is blue with dark blue rectangular shapes.

JÁ O PRÉDIO ONDE RAUL MORA

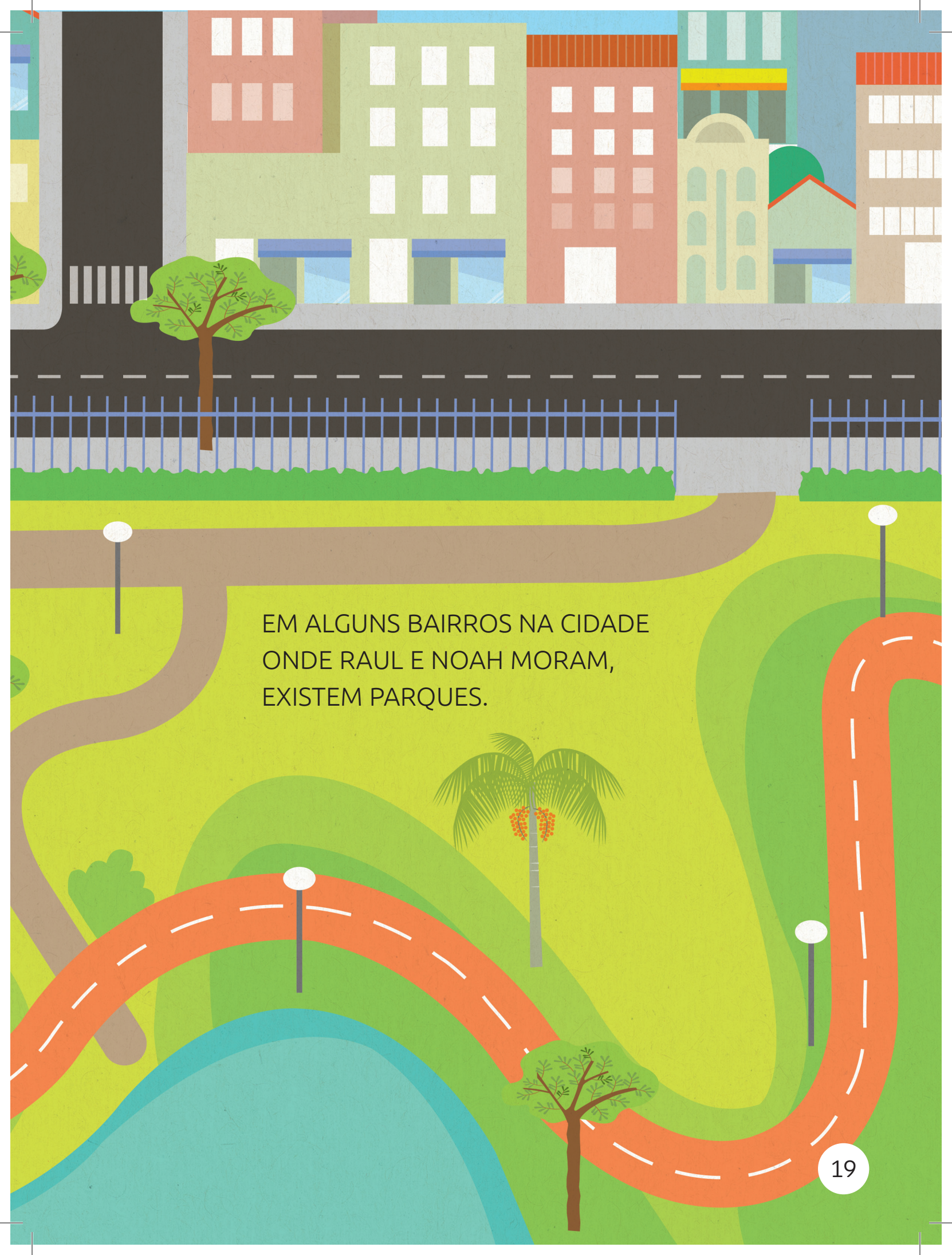
... FICA NUMA RUA...

... EM QUE PASSAM CARROS E ÔNIBUS.



CRIANÇAS NÃO  
PODEM BRINCAR  
NESSA RUA.





EM ALGUNS BAIRROS NA CIDADE  
ONDE RAUL E NOAH MORAM,  
EXISTEM PARQUES.



É NO PARQUE QUE AS CRIANÇAS  
DO BAIRRO E DE DIFERENTES LUGARES  
SE ENCONTRAM PARA BRINCAR.





E FOI NO PARQUE QUE  
RAUL E NOAH FICARAM AMIGOS.





ESTA É A CASA DO NOAH.



ESTE É O APARTAMENTO DO RAUL.




A AVÓ DO  
RAUL GOSTA  
DE ANDAR DE  
BICICLETA.




O METRÔ É MUITO RÁPIDO!

OLHA O PARQUE  
DA CIDADE, ONDE  
ELES BRINCAM.





VOCÊ JÁ FOI A UM  
PARQUE?



COMO É O BAIRRO  
ONDE VOCÊ MORA?



## A ESCRITORA

MEU NOME É **SONIA RODRIGUES**. SOU ESCRITORA, ROTEIRISTA DE CINEMA E TV E DOUTORA EM LITERATURA PELA PUC-RIO. TENHO OBRAS PUBLICADAS POR DIVERSAS EDITORAS E JÁ ATÉ CRIEI UMA PLATAFORMA DE ESCRITA CRIATIVA: [WWW.ALMANAQUEDAREDE.COM.BR](http://WWW.ALMANAQUEDAREDE.COM.BR). ESCREVI, ENTRE OUTROS, *ATENTADO*, QUE RECEBEU O PRÊMIO FNLIJ – JOVEM, A TRILOGIA JUVENIL “O RETORNO DE EMÍLIA” E, PARA OS PEQUENOS, O DELICADO *MEU AMIGO TROVÃO*. *LUGAR DE MORAR* FOI INSPIRADO EM NOAH E RAUL, CRIANÇAS QUE EU CONHEÇO, MAS TAMBÉM NA MINHA INFÂNCIA, QUANDO MOREI EM CASA E, DEPOIS, EM APARTAMENTO. SEMPRE PRESTEI ATENÇÃO EM COMO CHEGAR AOS LUGARES. QUANTOS ÔNIBUS SÃO PRECISOS PARA CHEGAR, QUANTAS RUAS A ATRAVESSAR, AS MUITAS DIFERENÇAS ENTRE UM LUGAR E OUTRO. PRESTAR ATENÇÃO E DAR NOMES AO QUE NOS RODEIA PODE SER UM JOGO DE MEMÓRIA BEM LEGAL.



## O ILUSTRADOR

MEU NOME É **MARCELLO ARAUJO**. SOU ESCRITOR E ILUSTRADOR. NASCI NA CIDADE DO RIO DE JANEIRO. QUANDO CRIANÇA, MOREI NUM BAIRRO CHAMADO COPACABANA. A PRIMEIRA ESCOLA EM QUE ESTUDEI FICAVA EM OUTRO BAIRRO, A URCA. O PRIMEIRO TINHA MUITOS PRÉDIOS E O SEGUNDO, MUITAS CASAS. EM COMUM, OS DOIS TINHAM O MAR E A PRAIA, QUE FOI O PARQUE DA MINHA INFÂNCIA. ERA LÁ QUE JOGAVA FUTEBOL, PEGAVA JACARÉ, DESLIZANDO NAS ONDAS, E CAVAVA BURACOS NA AREIA. GOSTEI MUITO DE ILUSTRAR O TEXTO QUE A SONIA ESCREVEU. ME FEZ PENSAR NOS LUGARES EM QUE MOREI E NAS CENAS QUE VEJO AO CAMINHAR OU PEDALAR A BICICLETA PELAS RUAS DA CIDADE DE SÃO PAULO, ONDE MORO ATUALMENTE, TODAS CHEIAS DE PESSOAS E DE HISTÓRIAS.